

# سه سطحی فارسی



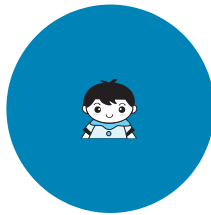
## سوم دبستان

### نسبتاً دشوار، دشوار، دشوارتر

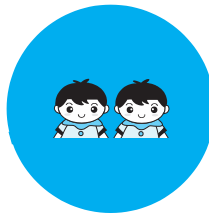
● سؤال‌ها در سه سطح مرتب شده‌اند: بر اساس درصد پاسخ‌گویی صحیح در آزمون‌های کانون



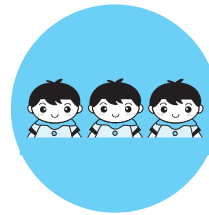
همراه با پاسخ تشریحی



۱۰۴ سؤال دشوارتر



۹۸ سؤال دشوار



۹۸ سؤال نسبتاً دشوار



۳۰۰ سؤال

هماهنگی و نظارت:

مینا سلیمانی

گزینشگران:

اسماعیل عنانی، فاطمه میرزایی

سرشناسه	:	عنائی، اسماعیل، ۱۳۷۷-
عنوان و نام پدیدآور	:	سه سطحی فارسی سوم دبستان نسبتاً دشوار دشوار دشوار تر / گزینشگران اسماعیل عنائی، فاطمه میرزایی؛ هماهنگی و نظارت مینا سلیمانی .
وضعیت ویراست	:	[ویراست ؟]
مشخصات نشر	:	تهران: کانون فرهنگی آموزش، ۱۴۰۰.
مشخصات ظاهری	:	۹۲ص: مصور، جدول؛ ۲۲×۲۹ س.م.
شابک	:	۹۷۸-۶۰۰-۰۰-۲۳۶۳-۸
وضعیت فهرست نویسی	:	فیپای مختصر
شناسه افزوده	:	میرزایی، فاطمه، ۱۳۷۱ -
شناسه افزوده	:	سلیمانی، مینا، ۱۳۶۳-
شماره کتابشناسی ملی	:	۸۴۲۵۵۰۹
اطلاعات رکورد کتابشناسی	:	فیپا

## انتشارات کانون فرهنگه آموزش



عنوان کتاب:	سه سطحی فارسی سوم دبستان
برنامه ریزی آموزشی:	نسبتاً دشوار، دشوار، دشوار تر (ویرایش دوم)
مدیر پروژه:	کاظم قلم چی
هماهنگی و نظارت:	رضا فیاض
گزینشگران:	مینا سلیمانی
واحد مستندسازی:	اسماعیل عنائی، فاطمه میرزایی
مدیر تولید:	مریم صالحی - احمد منصوری - هانیه رمدانی - محمدرضا نوروزی
حروف چین:	مینا سلیمانی
ناظر چاپ:	زهرا محمودپور
قطع:	حمید عباسی
نوبت چاپ:	رحلی
چاپخانه:	چهارم (۱۴۰۳)
تیراژ:	پیکان
لیتوگرافی:	۲۰۰۰ نسخه
قیمت:	پیکان
شابک:	قیمت: ۱۵۰.۰۰۰ تومان
	شابک: ۹۷۸-۶۰۰-۰۰-۲۳۶۳-۸
	ISBN(978-600-00-2363-8)

کلیه حقوق برای ناشر محفوظ است و متخلفین تحت پیگرد قانونی قرار می گیرند.

## مجموعه کتاب‌های سه سطحی

(نسبتاً دشوار، دشوار، دشوارتر)

تیراژ	سال چاپ	نوبت چاپ
۲۰۰۰ جلد	۱۴۰۰	اول (ویرایش جدید)
۲۶۰۰ جلد (۶۰۰ جلد چاپ دیجیتال)	۱۴۰۳	دوم تا چهارم (ویرایش دوم)

دو ویژگی مهم کتاب‌های سه سطحی عبارتند از:

۱ سؤال‌ها، در سه سطح تنظیم شده‌اند: سؤال‌های نسبتاً دشوار، دشوار و دشوارتر. بنابراین اکثریت دانش‌آموزان، مخاطب این کتاب هستند؛ دانش‌آموزانی با نمره بین ۱۴ تا ۲۰ در مدرسه و با ترازهای بیش از ۴۷۵۰ در آزمون‌های کانون.

۲ تک تک سؤال‌ها، شناسنامه و هویت دارند (یعنی سؤال‌ها به‌طور سلیقه‌ای و صرفاً براساس نظر اشخاص تنظیم نشده‌اند). بلکه براساس آمار و میزان درصد پاسخگویی در آزمون‌های استاندارد کانون و ارزیابی کارشناسان چیده شده‌اند.



■ انتظار داریم دانش‌آموزان ترازهای ۴۷۵۰ تا ۵۵۰۰ از هر ۱۰ سؤال به ۴ سؤال پاسخ دهند.

■ انتظار داریم دانش‌آموزان ترازهای ۵۵۰۰ تا ۶۲۵۰ از هر ۱۰ سؤال به (۵ یا ۶) سؤال پاسخ دهند.

■ انتظار داریم دانش‌آموزان ترازهای ۶۲۵۰ به بالا از هر ۱۰ سؤال به (۷ یا ۸) سؤال پاسخ دهند.



■ انتظار داریم دانش‌آموزان ترازهای ۴۷۵۰ تا ۵۵۰۰ از هر ۱۰ سؤال به ۵ سؤال پاسخ دهند.

■ انتظار داریم دانش‌آموزان ترازهای ۵۵۰۰ تا ۶۲۵۰ از هر ۱۰ سؤال به (۶ یا ۷) سؤال پاسخ دهند.

■ انتظار داریم دانش‌آموزان ترازهای ۶۲۵۰ به بالا از هر ۱۰ سؤال به (۸ یا ۹) سؤال پاسخ دهند.



■ انتظار داریم دانش‌آموزان ترازهای ۴۷۵۰ تا ۵۵۰۰ از هر ۱۰ سؤال به ۶ سؤال پاسخ دهند.

■ انتظار داریم دانش‌آموزان ترازهای ۵۵۰۰ تا ۶۲۵۰ از هر ۱۰ سؤال به (۷ یا ۸) سؤال پاسخ دهند.

■ انتظار داریم دانش‌آموزان ترازهای ۶۲۵۰ به بالا از هر ۱۰ سؤال به (۹ یا ۱۰) سؤال پاسخ دهند.

### دشوارتر



### دشوار



### نسبتاً دشوار



این کتاب دو ویژگی مهم دارد. ویژگی نخست، این که سؤال‌ها، در سه سطح تنظیم شده‌اند: سؤال‌های نسبتاً دشوار، دشوار و دشوارتر. بنابراین نیمی از دانش‌آموزان، مخاطب این کتاب هستند یعنی دانش‌آموزانی با نمره‌ی بین ۱۴ تا ۲۰ در مدرسه و با ترازهای بیش از ۴۷۵۰ در آزمون‌های کانون.

ویژگی دوم کتاب این است که تک تک سؤال‌ها، شناسنامه و هویت دارند و براساس آمار و میزان پاسخگویی\* در آزمون‌های استاندارد کانون چیده شده‌اند. سؤال‌ها به‌طور سلیقه‌ای و صرفاً براساس نظر اشخاص تنظیم نشده‌اند. معلوم است که چند درصد دانش‌آموزان شرکت کننده در آزمون‌ها به هریک از سؤال‌ها مراجعه کرده‌اند و چند درصد دانش‌آموزان به هر سؤال پاسخ صحیح داده‌اند. معیار اول که در مشخصات هر سؤال در زیرنویس آن می‌بینید (👤) درصد پاسخ‌گویی صحیح است و معیار دوم میزان مراجعه‌ی آزمون‌دهندگان است (👤). اگر به ترتیب توالی سؤال‌ها توجه کنید، متوجه می‌شوید اولین سؤال هر بخش که در گروه "نسبتاً دشوار" قرار دارد درصد پاسخ‌گویی بیشتری در آزمون‌های کانون داشته است. یعنی تعداد بیشتری احساس کرده‌اند که می‌توانند از عهده‌ی آن سؤال برآیند؛ البته ممکن است احساس و تلقی اولیه‌ی دانش‌آموز با واقعیت متفاوت باشد و در عمل درصد پاسخ‌گویی متناسب با میزان مراجعه نباشد یعنی به یک سؤال تعداد بیش‌تری مراجعه کنند و با آن درگیر شوند ولی پاسخ صحیح‌شان کم‌تر باشد.

چون نحوه‌ی انتخاب سؤال‌ها و نظم و ترتیب سؤال‌ها به‌صورت سلیقه‌ای نیست و مبنای علمی و آماری دارد، بنابراین دبیران و دانش‌آموزان می‌توانند برنامه‌ی دقیقی برای استفاده از کتاب داشته باشند. هر دانش‌آموز می‌تواند توقع خود از میزان پاسخ‌گویی به سؤال‌های هر بخش را از قبل تعیین کند در نتیجه دانش‌آموز متوسط از درگیر شدن با سؤال‌ها سرخورده نخواهد شد. دانش‌آموز متوسط می‌تواند از سطح اول سؤال‌ها، یعنی سؤال‌های نسبتاً دشوار حدود نیمی از سؤال‌ها را شخصاً پاسخ دهد و از سطح دوم، یعنی سؤال‌های "دشوار" می‌تواند حدود بیست تا سی درصد را پاسخ دهد و تعدادی از باقی‌مانده‌ی سؤال‌های این دو بخش را با کمک پاسخ‌نامه تشریحی بیاموزد. اما از سوی دیگر دانش‌آموزان قوی‌تر می‌توانند انتظار داشته باشند که به اکثر سؤال‌های نسبتاً دشوار پاسخ دهند، بیش از نیمی از سؤال‌های دشوار را حل کنند و مثلاً سی یا چهل درصد سؤال‌های چالشی‌تر از بخش سؤال‌های «دشوارتر» را حل کنند.

هویت داشتن و شناسنامه‌دار بودن سؤال‌ها و سه‌بخشی بودن سؤال‌ها در سه گروه نسبتاً دشوار، دشوار و دشوارتر دو ویژگی این کتاب است که به شما امکان برنامه‌ریزی برای مطالعه‌ی عمیق‌تر و درگیر شدن با "چالش‌های دلپذیر" علمی را می‌دهد. البته در هنگام مطالعه‌ی زیرنویس و نشانی هر سؤال به این نکات نیز دقت کنید که هر سؤال در کدام ماه از سال آزمون گرفته شده است و آیا آن سؤال در نزدیکی امتحانات، قبل یا پس از امتحانات مدرسه و یا در ایام تابستان پرسیده شده است. این نکات برای خواننده‌ی نکته‌سنج از این جهت اهمیت خواهد داشت که تشخیص می‌دهد میزان مراجعه و احساس دانش‌آموزان از سطح دشواری سؤال همواره یکسان نیست و میزان و درصد پاسخ‌گویی ایشان در دوره‌های زمانی مختلف و متناسب با نزدیکی و دوری امتحانات مدرسه و این که آیا آزمون کانون به صورت مستقل، پوششی یا تجمعی و تراکمی برگزار می‌شود متفاوت خواهد بود. ضمناً این که هر سؤال در ابتدا یا انتها یا میانه‌ی مجموعه سؤال‌های درج شده، تا حدودی احساس دشواری متفاوت و میزان پاسخ‌گویی متمایزی را ایجاد خواهد کرد. اما به هر حال حاصل جمع‌بندی آماری و حذف داده‌های ناهمگن و اظهارنظر خیره‌گرایانه چندین دبیر صاحب نظر مرجع بسیار مطمئن و استاندارد برای تعیین سؤال‌های دشوار و سطح بندی آن‌هاست. در پایان از صاحب‌نظران و کارشناسان و دبیران و استادان گرامی و نیز دانش‌آموزان دقیق و نکته‌سنج خواهش می‌کنم نظرات و پیشنهادهای خود را با ما در میان بگذارید. باشد که این کتاب منبع مؤثری برای ارتقاء منظم و هدفمند پیشرفت و موفقیت تحصیلی دانش‌آموزان باشد و به دبیران گرامی در این راه کمک مطلوبی بنماید.

### کاظم قلم‌چی

\* درصد پاسخ‌گویی: درصد دانش‌آموزانی است که به هر سؤال پاسخ صحیح می‌دهند.

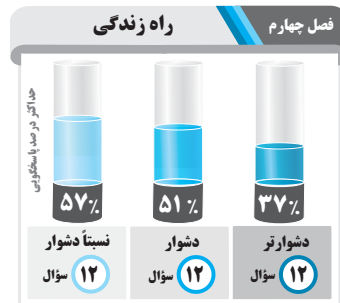
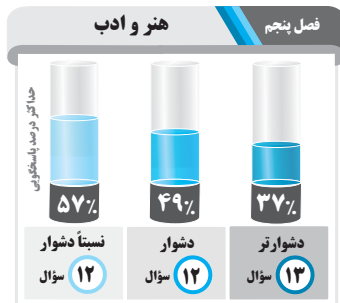
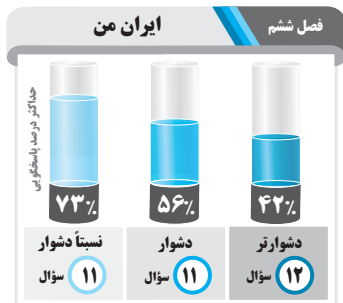
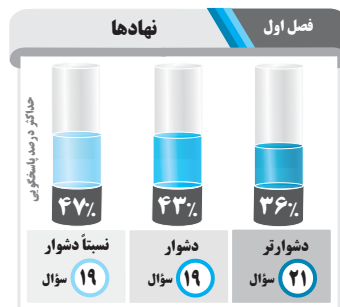
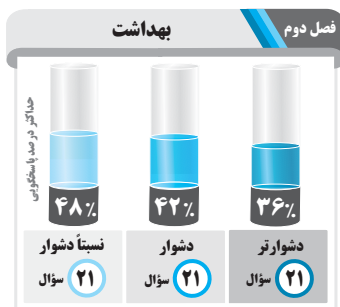
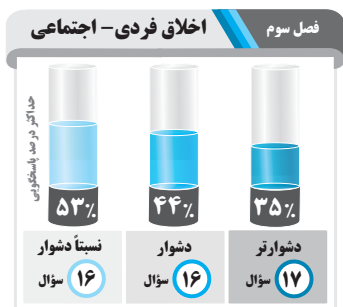
میزان مراجعه به معنی تعداد دانش‌آموزانی است که به سراغ سؤال می‌روند و به آن سؤال پاسخ می‌دهند؛ خواه پاسخشان صحیح یا اشتباه باشد. دانش‌آموزان در برخورد اول احساس می‌کنند که آیا از عهده‌ی آن سؤال برمی‌آیند یا نه و این موضوع سبب می‌شود که دانش‌آموز با آن سؤال درگیر شود یا خیر.

# بیشترین درصد پاسخ‌گویی به سؤالات در سه سطح

(نسبتاً دشوار، دشوار، دشوارتر)



عنوان فصل	سؤالاتی نسبتاً دشوار	سؤالاتی دشوار	سؤالاتی دشوارتر
	حداکثر درصد پاسخگویی	حداکثر درصد پاسخگویی	حداکثر درصد پاسخگویی
نهاده‌ها	۴۷	۴۳	۳۶
بهداشت	۴۸	۴۲	۳۶
اخلاق فردی - اجتماعی	۵۳	۴۴	۳۵
راه زندگی	۵۷	۵۱	۳۷
هنر و ادب	۵۷	۴۹	۳۷
ایران من	۷۳	۵۶	۴۲
طبیعت	۷۸	۵۷	۴۱





۱ از این فهرست به عنوان راهنمای مطالعه استفاده کنید.  
۲ بر اساس آمارهای زیر و ابزار ارزیابی (با رنگ‌آمیزی خانه‌های ارزیابی) اولویت‌های مطالعه خود را تشخیص دهید.  
۳ قبل از هر بار مطالعه، تسلط خودتان را با توجه به خودارزیابی‌تان و بر اساس جعبه ابزار کارنامه رنگ‌آمیزی کنید.

ارزیابی پیشرفت			شماره تست	تعداد تست	شماره صفحه	تهادها
مسلط	نسبتاً مسلط	مسلط نیستم				
زرد	سبز	آبی	۱-۱۹	۱۹	۹	● سؤال‌های نسبتاً دشوار
زرد	سبز	آبی	۲۰-۳۸	۱۹	۱۱	● سؤال‌های دشوار
زرد	سبز	آبی	۳۹-۵۹	۲۱	۱۴	● سؤال‌های دشوارتر
جمع‌بندی فصل					۶۵	● پاسخ تشریحی
زرد	سبز	آبی		۵۹		جمع
ارزیابی پیشرفت			شماره تست	تعداد تست	شماره صفحه	بهداشت
مسلط	نسبتاً مسلط	مسلط نیستم				
زرد	سبز	آبی	۶۰-۸۰	۲۱	۲۰	● سؤال‌های نسبتاً دشوار
زرد	سبز	آبی	۸۱-۱۰۱	۲۱	۲۲	● سؤال‌های دشوار
زرد	سبز	آبی	۱۰۲-۱۲۲	۲۱	۲۵	● سؤال‌های دشوارتر
جمع‌بندی فصل					۷۰	● پاسخ تشریحی
زرد	سبز	آبی		۶۳		جمع
ارزیابی پیشرفت			شماره تست	تعداد تست	شماره صفحه	اخلاق فردی- اجتماعی
مسلط	نسبتاً مسلط	مسلط نیستم				
زرد	سبز	آبی	۱۲۳-۱۳۸	۱۶	۳۱	● سؤال‌های نسبتاً دشوار
زرد	سبز	آبی	۱۳۹-۱۵۴	۱۶	۳۳	● سؤال‌های دشوار
زرد	سبز	آبی	۱۵۵-۱۷۱	۱۷	۳۵	● سؤال‌های دشوارتر
جمع‌بندی فصل					۷۵	● پاسخ تشریحی
زرد	سبز	آبی		۴۹		جمع
ارزیابی پیشرفت			شماره تست	تعداد تست	شماره صفحه	راه زندگی
مسلط	نسبتاً مسلط	مسلط نیستم				
زرد	سبز	آبی	۱۷۲-۱۸۳	۱۲	۴۰	● سؤال‌های نسبتاً دشوار
زرد	سبز	آبی	۱۸۴-۱۹۵	۱۲	۴۱	● سؤال‌های دشوار
زرد	سبز	آبی	۱۹۶-۲۰۷	۱۲	۴۳	● سؤال‌های دشوارتر
جمع‌بندی فصل					۸۱	● پاسخ تشریحی
زرد	سبز	آبی		۳۶		جمع
ارزیابی پیشرفت			شماره تست	تعداد تست	شماره صفحه	هنر و ادب
مسلط	نسبتاً مسلط	مسلط نیستم				
زرد	سبز	آبی	۲۰۸-۲۱۹	۱۲	۴۷	● سؤال‌های نسبتاً دشوار
زرد	سبز	آبی	۲۲۰-۲۳۱	۱۲	۴۸	● سؤال‌های دشوار
زرد	سبز	آبی	۲۳۲-۲۴۴	۱۳	۵۰	● سؤال‌های دشوارتر
جمع‌بندی فصل					۸۴	● پاسخ تشریحی
زرد	سبز	آبی		۳۷		جمع
ارزیابی پیشرفت			شماره تست	تعداد تست	شماره صفحه	ایران من
مسلط	نسبتاً مسلط	مسلط نیستم				
زرد	سبز	آبی	۲۴۵-۲۵۵	۱۱	۵۴	● سؤال‌های نسبتاً دشوار
زرد	سبز	آبی	۲۵۶-۲۶۶	۱۱	۵۵	● سؤال‌های دشوار
زرد	سبز	آبی	۲۶۷-۲۷۸	۱۲	۵۷	● سؤال‌های دشوارتر
جمع‌بندی فصل					۸۷	● پاسخ تشریحی
زرد	سبز	آبی		۳۴		جمع
ارزیابی پیشرفت			شماره تست	تعداد تست	شماره صفحه	طبیعت
مسلط	نسبتاً مسلط	مسلط نیستم				
زرد	سبز	آبی	۲۷۹-۲۸۵	۷	۶۱	● سؤال‌های نسبتاً دشوار
زرد	سبز	آبی	۲۸۶-۲۹۲	۷	۶۲	● سؤال‌های دشوار
زرد	سبز	آبی	۲۹۳-۳۰۰	۸	۶۳	● سؤال‌های دشوارتر
جمع‌بندی فصل					۹۱	● پاسخ تشریحی
زرد	سبز	آبی		۲۲		جمع