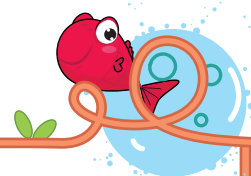


آزمون اول

صفحه‌های کتاب درسی	عنوان	درس
۲۴ تا ۷	الگوها (حل مسئله، شمارش چندتا چندتا، ماشین‌های ورودی - خروجی، ساعت در بعدازظهر، الگوهای متقارن، مرور فصل)	ریاضی
۲۲ تا ۷	زنگ علوم، خوراکی‌ها	علوم
۲۴ تا ۱۰	ستایش، نهادها (محلّه‌ی ما، بخوان و حفظ کن، زنگ ورزش)	فارسی
۱۸ تا ۸	نهادها (محلّه‌ی ما، زنگ ورزش)	نگارش فارسی



سؤال ریاضی؟



صفحه‌های ۷ تا ۲۴ کتاب درسی

۱- مغازه‌داری هر عدد بستنی را ۳۵۰ تومان می‌خرد و ۴۰۰ تومان می‌فروشد. او چند بستنی باید بفروشد تا مقدار سود آن برابر

(الگوها - صفحه‌ی ۹ کتاب درسی)

با هزینه‌ی خرید یک بستنی شود؟

۹ بستنی (۴)

۶ بستنی (۳)

۸ بستنی (۲)

۷ بستنی (۱)

۲- یک برج ۲۰ طبقه دارد. در هر طبقه ۵ واحد آپارتمان وجود دارد. تا طبقه‌ی چهارم این برج، چند واحد آپارتمان وجود دارد؟

(الگوها - صفحه‌ی ۹ کتاب درسی)

۱۰۰ واحد (۴)

۲۰ واحد (۳)

۱۰ واحد (۲)

۳۰ واحد (۱)

۳- محسن برای انجام یک مصاحبه‌ی کاری، ساعت ۱۱ صبح از کرمانشاه به سمت کرمان حرکت می‌کند. اگر او ۱۰ ساعت در

(الگوها - صفحه‌ی ۱۸ کتاب درسی)

راه باشد، چه ساعتی به کرمان می‌رسد؟

۱۱ شب (۴)

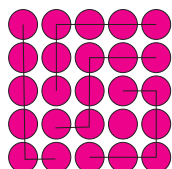
۸ شب (۳)

۱۰ شب (۲)

۹ شب (۱)

(الگوها - صفحه‌ی ۱۰ کتاب درسی)

۴- عبارت مربوط به شکل زیر کدام است؟



(۱) $6 + 6 + 6 + 6 + 1 = 25$

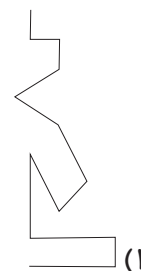
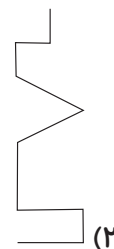
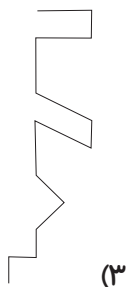
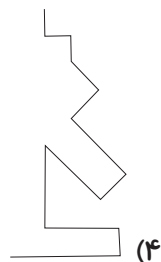
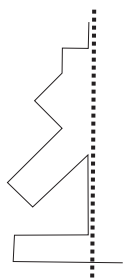
(۲) $4 + 4 + 4 + 4 + 4 + 5 = 25$

(۳) $4 + 4 + 4 + 4 + 4 + 4 + 1 = 25$

(۴) $5 + 5 + 5 + 5 + 5 = 25$

۵- اگر نقطه‌چین زیر خط تقارن یک شکل باشد، نیمه‌ی دیگر شکل در کدام گزینه آمده است؟

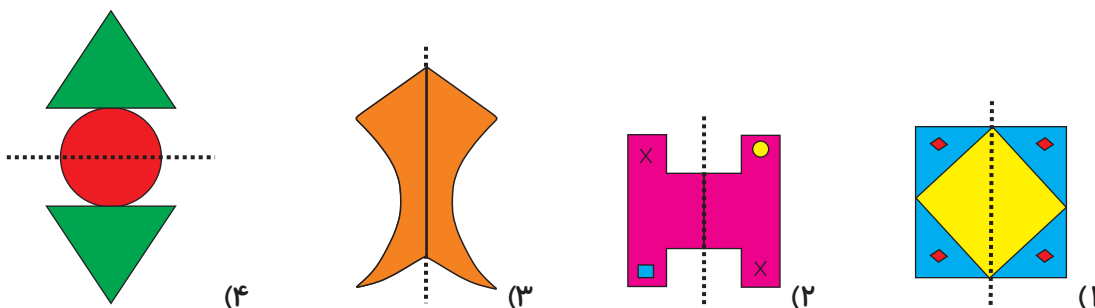
(الگوها - صفحه‌ی ۱۹ کتاب درسی)





۶- در کدام شکل خط تقارن به صورت صحیح رسم نشده است؟

(الگوها - صفحه ۲۱ کتاب درسی)



۷- اگر آخرین چهارشنبه‌ی ماه، ۲۸م ماه باشد، سایر چهارشنبه‌های ماه به ترتیب چه تاریخی داشته‌اند؟ (از چپ به راست)

(الگوها - صفحه ۱۲ کتاب درسی)

- (۱) ۲۲ ، ۱۵ ، ۸ ، ۱
(۲) ۱۹ ، ۱۲ ، ۵
(۳) ۲۱ ، ۱۴ ، ۷
(۴) ۲۰ ، ۱۳ ، ۶

۸- ماشینی را در نظر بگیرید که ابتدا عدد را با ۷ جمع می‌کند، سپس ۲ واحد کم می‌کند. اگر خروجی این ماشین ۱۳ باشد، ورودی چند است؟

(الگوها - صفحه‌های ۱۳ تا ۱۵ کتاب درسی)

- (۱) ۷
(۲) ۶
(۳) ۸
(۴) ۱۸

۹- اگر ماشین ورودی - خروجی زیر را کامل کنیم، ورودی دوم ماشین کدام است؟

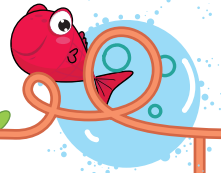
(الگوها - صفحه‌های ۱۳ تا ۱۵ کتاب درسی)

ورودی اول	۲	→ + ?	۱۵	(۱) ۱۴
ورودی دوم			۱۸	(۲) ۵
ورودی سوم			۲۰	(۳) ۱۳
ورودی چهارم	۶		۱۹	(۴) ۷

۱۰- تولد برادر محسن دوشنبه است و تولد خواهر محسن ۴۱ روز بعد و تولد محسن ۵۰ روز بعد از تولد خواهرش است. روز تولد محسن و خواهرش به ترتیب از راست به چپ چند شنبه است؟ (ماه را ۳۰ روزه در نظر بگیرید.)

(الگوها - صفحه ۱۲ کتاب درسی)

- (۱) یکشنبه - دوشنبه
(۲) سه‌شنبه - چهارشنبه
(۳) دوشنبه - یکشنبه
(۴) چهارشنبه - سه‌شنبه

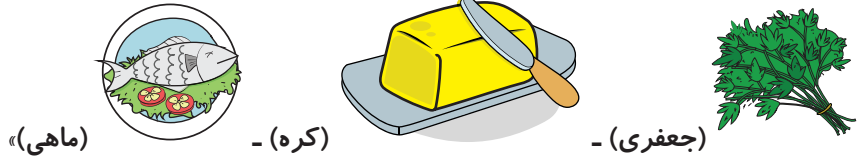


سؤال علوم ؟

صفحه‌های ۷ تا ۲۲ کتاب درسی

۱۱- هر یک از مواد غذایی زیر به ترتیب در کدام گروه از گروه‌های مواد غذایی که در کتاب درسی شما به آن‌ها اشاره شده، قرار می‌گیرند؟

(خوراکی‌ها - صفحه‌های ۱۵ و ۱۶ کتاب درسی)



«ماهی»

کره -

جعفری -

۱) سبزی‌ها و میوه‌ها - نان و غلات - چربی‌ها

۲) سبزی‌ها و میوه‌ها - چربی‌ها - گوشت و حبوبات

۳) حبوبات - لبنیات - چربی‌ها

۴) نان و غلات - چربی‌ها - میوه‌ها

(خوراکی‌ها - صفحه‌ی ۱۷ کتاب درسی)

۱۲- کدام یک از موارد زیر در رشد بدن ما مؤثر است؟

۱) مصرف روزانه‌ی مقدار زیادی چربی

۲) تغذیه فقط از مواد غذایی گیاهی

۳) خوردن روزانه‌ی بستنی

۴) مصرف مقدار کافی گوشت، مرغ، تخم‌مرغ و حبوبات

۱۳- نگین می‌خواهد در مورد تعدادی از همکلاسی‌هایش که در کلاس سوم به درس ریاضی علاقه دارند اطلاعاتی جمع‌آوری کند.

(زندگی علوم - صفحه‌های ۸ تا ۱۲ کتاب درسی)

او از کدام ابزار نمی‌تواند استفاده کند؟

۱) تهیه و تکمیل پرسش‌نامه

۲) انجام مشاهده به روش دانشمندان

۳) مصاحبه با همکلاسی‌هایش

۴) مطالعه‌ی کتاب‌های داستان در کتابخانه‌ی مدرسه

(خوراکی‌ها - صفحه‌های ۱۴ تا ۲۰ کتاب درسی)

۱۴- چند مورد از موارد زیر صحیح است؟

- مصرف زیاد غذاهای شیرین باعث خرابی دندان‌ها می‌شود.

- صبحانه وعده‌ی غذایی مهمی است و خوردن نان و پنیر در این وعده غذایی مناسب است.

- در موقع خرید مواد غذایی به تاریخ مصرف آن باید توجه کنیم.

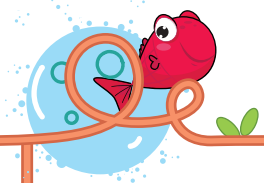
- بدن ما به همه‌ی گروه‌های غذایی نیاز دارد.

۱ (۴)

۲ (۳)

۳ (۲)

۴ (۱)



۱۵- دانشمندان چگونه به پرسش‌هایی که برایشان پیش می‌آید، پاسخ می‌دهند؟ (زنگ علوم - صفحه‌های ۸ تا ۱۲ کتاب درسی)

۱) دانشمندان پاسخ همه‌ی سوالات را خودشان می‌دانند.

۲) به کمک مشاهدات و جمع‌آوری اطلاعات

۳) فقط از دیگران در مورد آن سؤال می‌پرسند.

۴) پاسخ همه‌ی سوالات را از کتاب‌ها به دست می‌آورند.

۱۶- خوردن بیش از حد کدام گروه از گروه‌های مواد غذایی، برای بدن علی‌ضرب بیشتر ضرر دارد؟

(خوراکی‌ها - صفحه‌های ۱۴ تا ۱۶ کتاب درسی)

۱) نان و غلات

۲) چربی‌ها

۳) سبزی‌ها و میوه‌ها

۴) حبوبات

۱۷- در کدام گزینه همه‌ی مواد غذایی در گروه چربی‌ها جا می‌گیرند؟

(خوراکی‌ها - صفحه‌ی ۱۶ کتاب درسی)

۱) گوشت قرمز - پرتقال - ماهی

۲) آرد گندم - زیتون - ذرت

۳) سیب - تره - پیاز

۴) روغن کنجد - کره - زیتون

۱۸- برای مرتب کردن اطلاعات به دست آمده بهتر است چه کاری انجام دهیم؟

(زنگ علوم - صفحه‌های ۸ تا ۱۲ کتاب درسی)

۱) یادداشت برداری کنیم.

۲) اطلاعات را به فرد متخصص نشان دهیم.

۳) سؤال خاصی را طرح کنیم.

۴) آن‌ها را در جدولی که طراحی کرده‌ایم، وارد کنیم.

۱۹- کدام گزینه نادرست است؟

(خوراکی‌ها - صفحه‌ی ۱۷ کتاب درسی)

۱) گروه لبنیات باعث محکم شدن استخوان‌ها می‌شوند.

۲) گروه چربی‌ها، انرژی‌ای برای بدن ما تأمین نمی‌کنند.

۳) گروه غلات و سیب‌زمینی، بعضی ویتامین‌ها و مواد لازم را به بدن ما می‌رسانند.

۴) گروه میوه‌ها و سبزی‌ها دارای ویتامین هستند.

۲۰- کدام خوراکی را بهتر است به عنوان میان وعده به مدرسه برد؟

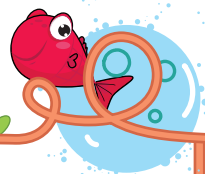
(خوراکی‌ها - صفحه‌ی ۱۵ کتاب درسی)

۱) چلوکباب

۲) ماکارونی

۳) زرشک‌پلو با مرغ

۴) موز و پسته



سؤال فارسی؟

فارسی: صفحه‌های ۱۰ تا ۲۴ کتاب درسی / نگارش: صفحه‌های ۸ تا ۱۸ کتاب درسی

(ستایش و نهادها - صفحه‌های ۱۰ و ۱۳ فارسی)

۲۱- واژه‌ی کدام گزینه نادرست معنا شده است؟

- (۱) کینه: عصبانی
- (۲) انتها: پایان
- (۳) فیروزه‌ای: آبی متمایل به سبز
- (۴) عظمت: بزرگی

(نهادها - صفحه‌ی ۲۴ فارسی)

۲۲- برای جاهای خالی جملات زیر به ترتیب کلمات گزینه مناسب هستند؟

- الف) سینما را مکانی فرهنگی می‌داند.
- ب) مریم و دوستش سال گذشته به شیراز
- (۱) ما - رفت
 - (۲) سینا - رفتند
 - (۳) آن‌ها - می‌روند
 - (۴) تو - رفتی

(نهادها - صفحه‌ی ۱۱ نگارش فارسی)

۲۳- به کدام پرسش، پاسخ نادرستی داده شده است؟

- (۱) نام دیگر دکان چیست؟ خیابان
- (۲) در مسجد چه چیزی می‌خوانند؟ نماز
- (۳) نام دیگر پارک چیست؟ بوستان
- (۴) به مغازه‌ی شیرینی‌فروشی چه می‌گویند؟ قنادی

(ستایش و نهادها - صفحه‌های ۱۰، ۱۳، ۱۴ و ۱۹ فارسی)

۲۴- کلمه‌ی کدام گزینه از نظر املایی نادرست است؟

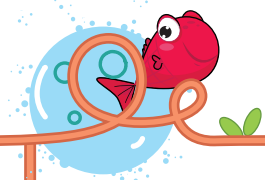
- (۱) صمیمی
- (۲) فضای سبز
- (۳) خاطرات
- (۴) عصا

(نهادها - صفحه‌ی ۱۹ فارسی)

۲۵- جاهای خالی شعر زیر به ترتیب با کلمات کدام گزینه کامل می‌شود؟

«..... پدربزرگم، آمد به خانه‌ی ما / باز مرا بغل کرد، بوسید

- (۱) دیروز - هم - صورتم را
- (۲) دیروز - او - صورتم را
- (۳) دیشب - او - پیشانی‌ام را
- (۴) دیشب - او - صورتم را



(نهادها - صفحه‌های ۱۸ فارسی)

۲۶- چه تعداد از کلمات زیر با «ات» جمع بسته می‌شوند؟

«حشره - سایه - قطعه - صدقه - ماه - شهر - کتاب»

(۱) چهار

(۲) سه

(۳) دو

(۴) یک

۲۷- شعرهای «پدر بزرگ» و «خداوند رنگین کمان» به ترتیب سروده‌ی چه کسانی هستند؟ (ستایش و نهادها - صفحه‌های ۱۰ و ۱۹ فارسی)

(۱) ناصر کشاورز - پروین دولت‌آبادی

(۲) قیصر امین‌پور - پروین دولت‌آبادی

(۳) ناصر کشاورز - محمود پوروهاب

(۴) قیصر امین‌پور - محمود پوروهاب

(نهادها - صفحه‌های ۱۶ فارسی)

۲۸- کدام گزینه نادرست است؟

(۱) آشپزخانه ← قابلمه / قاشق / بشقاب

(۲) خانه ← حیاط / پذیرایی / اتاق خواب

(۳) لوازم تحریر ← مداد / شلوار / خودکار

(۴) بدن انسان ← دست / پا / چشم

(نهادها - صفحه‌های ۱۲ تا ۱۴ فارسی)

۲۹- با توجه به درس «محلّه‌ی ما»، کدام گزینه نادرست است؟

(۱) امید و خانواده‌اش در فصل پاییز به محلّه‌ی جدید آمده بودند.

(۲) امید در کلاس سوم ثبت‌نام کرده بود.

(۳) امید در محلّه‌ی قبلی، دروازه‌بان تیم فوتبال محل بود.

(۴) در بازارچه، مغازه‌هایی بودند که کیف و لباس می‌فروختند.

(ستایش - صفحه‌های ۱۰ فارسی)

۳۰- در شعر زیر، به کدام صفت خداوند اشاره شده است؟

«خداوند سنجاقک رنگ رنگ / خداوند پروانه‌های قشنگ

خدایی که آب و هوا آفرید / درخت و گل و سبزه را آفرید»

(۲) آگاه بودن

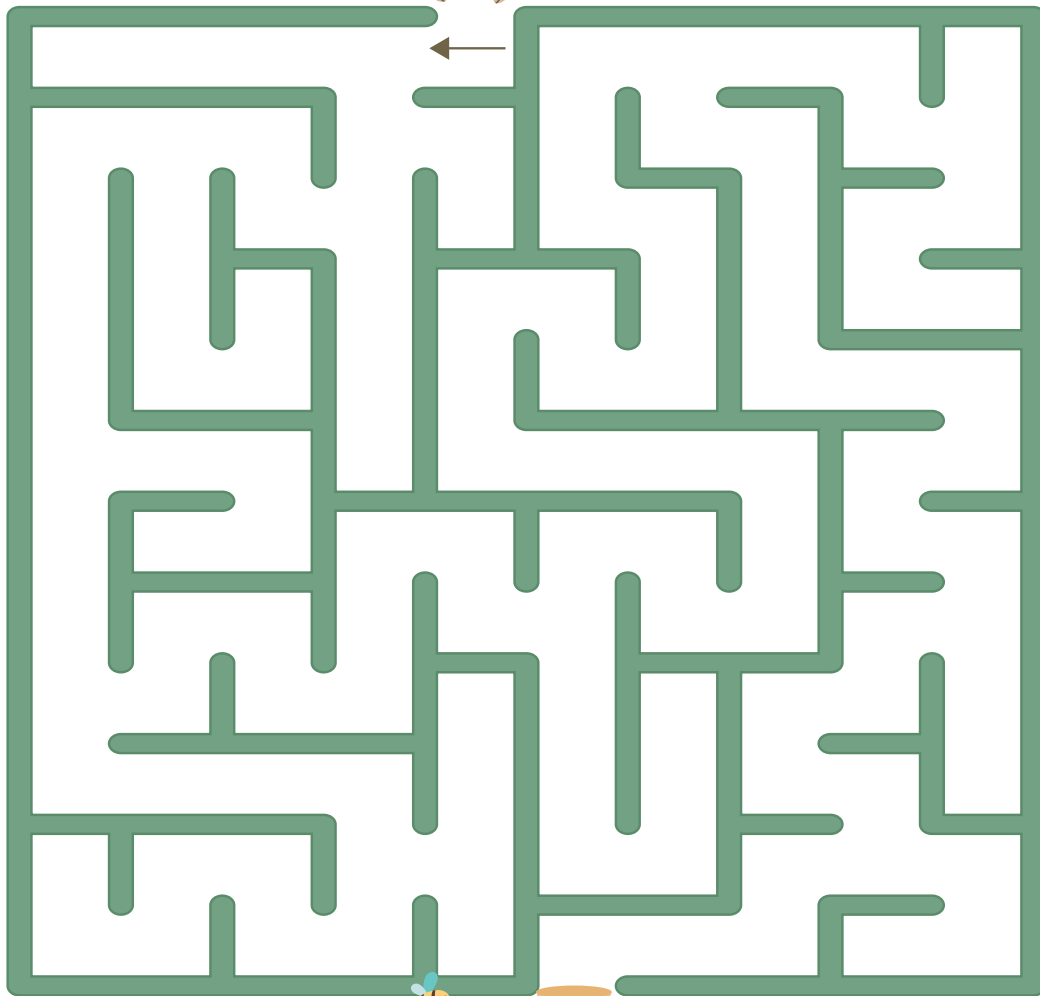
(۱) بخشنده بودن

(۴) خالق بودن

(۳) بی‌نیاز بودن

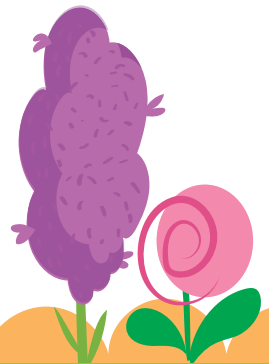


به خرس کوچولو کمک کنید تا به شیشه‌ی عسل برسد.





پاسخنامه‌ی
تشریحی





آزمون اول



۱- گزینه‌ی «ا»

سود فروش هر بستنی، تومان $400 - 350 = 50$

تعداد بستنی	۱	۲	۳	۴	۵	۶	۷
سود بستنی	۵۰	۱۰۰	۱۵۰	۲۰۰	۲۵۰	۳۰۰	۳۵۰

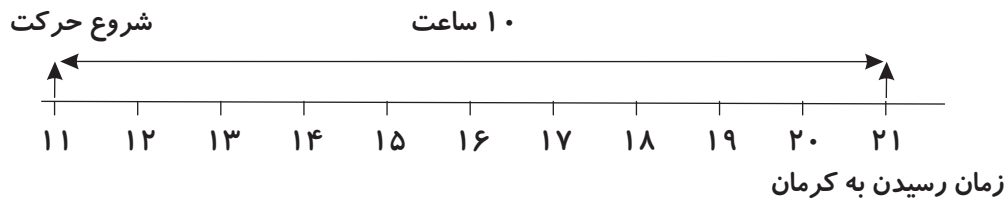
$+50$ $+50$ $+50$ $+50$ $+50$ $+50$

۸۵

۲- گزینه‌ی «ب»

هر طبقه ۵ واحد دارد. با شمارش ۵ تا ۵ تا، طبقه‌ی چهارم ۲۰ واحد دارد.

۳- گزینه‌ی «ا»

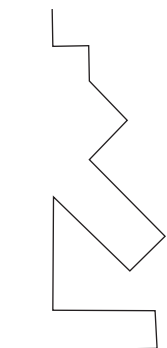


محسن ساعت ۲۱ یا همان ۹ شب به کرمان می‌رسد.

۴- گزینه‌ی «ا»

$$6 + 6 + 6 + 6 + 1 = 25$$

۵- گزینه‌ی «ب»





۶- گزینه‌ی «۲»

شکل گزینه‌ی «۲»، دارای خط تقارن نمی‌باشد.

۷- گزینه‌ی «۳»

وقتی ۲۸ ام ماه چهارشنبه است، یعنی ۷ روز قبل نیز چهارشنبه بوده است؛ بنابراین با شمارش ۷ تا ۷ تا می‌توان

جواب را به‌دست آورد:

$$\begin{array}{ccccccc} & -7 & & -7 & & -7 & \\ \curvearrowright & & \curvearrowright & & \curvearrowright & & \\ 7 & , & 14 & , & 21 & , & 28 \end{array}$$

۸- گزینه‌ی «۳»

$$8 \xrightarrow{+7} 15 \xrightarrow{-2} 13$$

با بررسی گزینه‌ها داریم:

۹- گزینه‌ی «۲»

ورودی اول	۲	→ +۱۳	۱۵
ورودی دوم	۵		۱۸
ورودی سوم	۷		۲۰
ورودی چهارم	۶		۱۹

۱۰- گزینه‌ی «۳»



۶ هفته می‌شود ۴۲ روز بعد یعنی دوشنبه؛ ۴۱ روز بعد می‌شود روز قبل، یعنی یکشنبه روز تولد خواهر محسن

است.



۷ هفته می‌شود ۴۹ روز بعد یعنی یکشنبه؛ ۵۰ روز بعد می‌شود یک روز بعد یعنی دوشنبه روز تولد محسن است.



پاسخ علوم

۱۱- گزینه‌ی «۲»

جعفری ← گروه سبزی‌ها و میوه‌ها

کره ← گروه چربی‌ها

ماهی ← گروه گوشت، تخم‌مرغ، حبوبات و ...

۱۲- گزینه‌ی «۴»

مصرف مواد غذایی متعلق به گروه گوشت، مرغ، ماهی و ... به رشد بدن کمک می‌کند.

۱۳- گزینه‌ی «۴»

برای انجام این پژوهش مطالعه‌ی کتاب‌های داستان به نگین کمکی نمی‌کند.

۱۴- گزینه‌ی «۱»

تمام موارد ذکر شده صحیح هستند.

۱۵- گزینه‌ی «۲»

دانشمندان به کمک مشاهداتی که انجام می‌دهند و اطلاعاتی که به دست می‌آورند، درباره‌ی پاسخ پرسش‌های

گوناگون پیش‌بینی‌هایی انجام می‌دهند.

۱۶- گزینه‌ی «۲»

خوردن زیاد مواد غذایی گروه چربی‌ها برای بدن ضرر بیش‌تری دارد.

۱۷- گزینه‌ی «۴»

روغن کنجد، کره و زیتون در گروه چربی‌ها جا می‌گیرند.

۱۸- گزینه‌ی «۴»

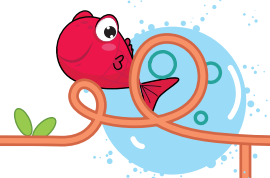
بهتر است اطلاعات به دست آمده را در جدول مرتب کنیم.

۱۹- گزینه‌ی «۲»

گروه چربی‌ها به بدن ما انرژی می‌دهند. باقی موارد طبق جدول صفحه‌ی ۱۷ کتاب درسی درست است.

۲۰- گزینه‌ی «۴»

میوه و خشکبار مانند موز و پسته به عنوان میان وعده مناسب هستند.



پاسخ فارسی

۲۱- گزینه‌ی «۱»

معنای صحیح واژه‌ای که نادرست معنا شده است:

کینه: دشمنی کسی را در دل داشتن

۲۲- گزینه‌ی «۲»

الف) سینا، سینما را مکانی فرهنگی می‌داند.

ب) مریم و دوستش سال گذشته به شیراز رفتند.

۲۳- گزینه‌ی «۱»

نام دیگر دگان، مغازه است.

۲۴- گزینه‌ی «۲»

صورت صحیح کلمه‌ی نادرست: «فضای سبز»

۲۵- گزینه‌ی «۴»

صورت کامل بیت عبارت است از:

«دیشب پدربزرگم، آمد به خانه‌ی ما / باز او مرا بغل کرد، بوسید صورتم را»

۲۶- گزینه‌ی «۲»

حشره + ات = حشرات / قطعه + ات = قطعات / صدقه + ات = صدقات

۲۷- گزینه‌ی «۳»

شعر «پدربزرگ» سروده‌ی ناصر کشاورز و شعر «خداوند رنگین‌کمان» سروده‌ی محمود پوروهاب است.

۲۸- گزینه‌ی «۳»

«شلوار» در مجموعه‌ی «لوازم تحریر» قرار ندارد.

۲۹- گزینه‌ی «۱»

تابستان بود. امید با خانواده‌اش تازه به این محله آمده بودند.

۳۰- گزینه‌ی «۴»

در شعر صورت سؤال، به صفت خالق و آفریننده بودن خداوند اشاره شده است.