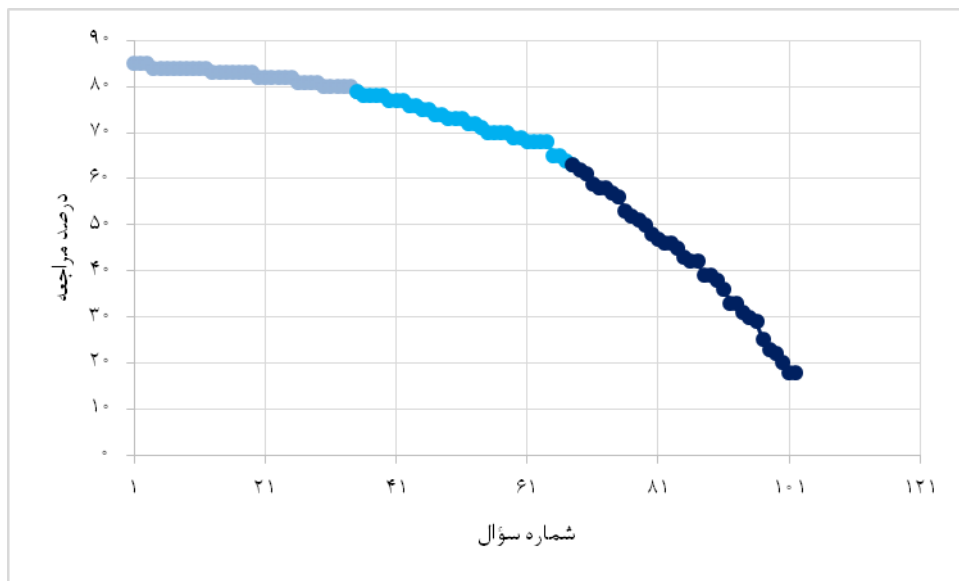


## فصل ۱: آفرینش

سطح سوالها	سطح اول: نسبتاً دشوار	سطح دوم: دشوار	سطح سوم: دشوارتر
شماره سؤال	۱-۳۴	۳۵-۶۷	۶۸-۱۰۲
درصد مراجعه	۸۵-۸۰	۷۹-۶۴	۶۳-۱۸



### معرفی نشانه‌ها:

در شناسنامه‌ی هر سؤال نشانه‌هایی به شرح زیر استفاده شده‌است که بیان‌گر اطلاعات آماری هر سؤال است:



به معنای تعداد مراجعین به سؤال، از کل دانش‌آموزان شرکت‌کننده در آزمون می‌باشد.



به معنای درصدی از شرکت‌کنندگان می‌باشد که به این سؤال پاسخ صحیح داده‌اند.



به معنای تاریخ برگزاری آزمون می‌باشد.



به معنای جمعیت شرکت‌کنندگان در آن آزمون می‌باشد.

برای هر مبحث کتاب، جدول و نمودار سطح‌بندی سؤال‌ها مانند نمودار بالا تهیه شده‌است. در این جدول تعداد سؤالات هر سطح (نسبتاً دشوار، دشوار، دشوارتر)، شماره‌ی سؤالات و درصدهای مراجعه ابتدایی و انتهای هر سطح مشخص شده‌است. نمودار براساس درصد مراجعه به سؤال و شماره‌ی سؤال‌ها تنظیم شده‌است. بدیهی است که این نمودار باید شیب منطقی داشته باشد و هرچه رو به پایان می‌رویم درصد مراجعه در سطح دشوارتر کم‌تر می‌شود.



## سؤال‌های نسبتاً دشوار؟

انتظار داریم دانش‌آموزان ترازهای ۴۷۵۰ تا ۵۵۰۰ از هر ۱۰ سؤال به ۵ سؤال پاسخ دهند.  
انتظار داریم دانش‌آموزان ترازهای ۵۵۰۰ تا ۶۲۵۰ از هر ۱۰ سؤال به ۶ یا ۷ سؤال پاسخ دهند.  
انتظار داریم دانش‌آموزان ترازهای ۶۲۵۰ به بالا از هر ۱۰ سؤال به پیش از ۸ سؤال پاسخ دهند.

۱- در کدام گزینه، غلط املایی وجود ندارد؟

۶۶۹۸ ۹۶/۰۵/۰۶ ۷۵% ۸۵%

- ۱) دوستی که سیلی خورده بود، سخت آزرده شد.
- ۲) باید آن را روی شن‌های صهرا بنویسیم تا بادها، آن را پاک کنند.
- ۳) امروز بهترین دوست من بر چهره‌ام سیلی زد.
- ۴) آن‌ها تصمیم گرفتند کنار برکه‌ی آب استراحت کنند.

۲- معنی کلمه‌ی کدام گزینه نادرست است؟

۶۶۹۸ ۹۶/۰۵/۰۶ ۶۰% ۸۵%

- ۱) مرغزار: سبزه‌زار
- ۲) موزون: سنگین
- ۳) ربیع: بهار
- ۴) غنیمت: فرصت مناسب

۳- با توجه به حکایت «محبت»، کدام گزینه صحیح نیست؟

۲۵۴۷۱ ۹۵/۰۸/۰۷ ۴۳% ۸۵%

- ۱) بهتر است نسبت به بدی‌های دوستانمان گذشت داشته باشیم.
- ۲) گاهی باید در هنگام خشم، خود را کنترل کنیم و تصمیم بهتری بگیریم.
- ۳) هیچ‌گاه نباید از دست دوستانمان آزرده شویم.
- ۴) هرگز نباید خوبی‌های دوستانمان را فراموش کنیم.

۴- محل قرار گرفتن فعل در کدام گزینه، با بقیه متفاوت است؟

۷۴۷۰ ۹۶/۰۶/۰۳ ۶۹% ۸۴%

- ۱) ای نسیم سحر آرامگه یار کجاست؟
- ۲) خیال روی تو در هر طریق همره ماست
- ۳) می‌وزد از چمن نسیم بهشت
- ۴) رواق منظر چشم من آشیانه‌ی توست

۵- علائم نگارشی کدام گزینه برای عبارت زیر مناسب هستند؟

دیگری لبخندی زد و گفت ( ) ( ) وقتی کسی ما را آزار می‌دهد ( ) باید روی شن‌های صحرا بنویسیم تا بادها ( ) آن را پاک کنند( ) ( )

۲۰۴۷۹  
۹۶/۰۷/۲۱  
۶۷%  
۸۴%

(۱) «/!/, /, /»/: (۲) «/., /, /»/! (۳) «/., /, /»/! (۴) «/., /, /»/!

۶- کدام گزینه، قافیه را در ابیات زیر به درستی بیان می‌کند؟

«بارید ابر بر گل پژمرده‌ای و گفت / کاز قطره بهر گوش تو آویزه ساختم  
از بهر شستن رخ پاکیزه‌ات ز گرد / بگرفتم آب پاک ز دریا و تاختم»

۳۴۵۸۲  
۹۴/۱/۰۹  
۶۶%  
۸۴%

(۱) پژمرده - آویزه (۲) آویزه - پاکیزه (۳) ساختم - تاختم (۴) پاکیزه - پاک

۷- با توجه به بیت‌های زیر، کدام گزینه قافیه نیست؟

(الف) ای مادر عزیز که جانم فدای تو / قربان مهربانی و لطف و صفای تو  
(ب) میانش به خنجر به دو نیم کرد / دل جادوان زو پر از بیم کرد  
(ج) یک دسته گل دماغ‌پرور / از خرمن صد گیاه، بهتر  
(د) بزد تیغ و بنداخت از بر، سرش / فروریخت چون رود، خون از برش

۳۱۰۰۵  
۹۴/۰۹/۰۶  
۵۸%  
۸۴%

(۱) فدای (۲) بهتر (۳) خون (۴) بیم

۸- کدام دسته از کلمات، با هم در یک گروه قرار نمی‌گیرند؟

۷۱۸۷  
۹۶/۰۵/۲۰  
۴۸%  
۸۴%

(۱) متفکران - افکار - تفکر (۲) معلومات - تعلیمات - عملیات  
(۳) حافظ - محفوظ - حفاظت (۴) حاصل - محصول - تحصیل

۹- در کدام گروه از کلمات زیر، کلمات هم‌خانواده به درستی به کار نرفته است؟

۳۱۹۲۴  
۹۵/۰۸/۲۱  
۴۶%  
۸۴%

(۱) تعلیم - معلومات - استعلام - علما (۲) عملیات - استعمال - اعمال - معمولی  
(۳) منظور - نظارت - منظره - ناظر (۴) منظومه - انتظام - مظنون - منظم

## ۰- نوع کدام جمله با بقیه متفاوت است؟

۷۴۷۰ ۹۶/۰۶/۰۳ ۴۶% ۸۴%

(۱) به دانش‌گرای و بدو شو بلند

(۲) وطن‌داری آموز از ماکیان

(۳) چند روزی مرا تحمّل کن

(۴) جدا شد یکی چشمه از کوهسار

## ۱- در کدام یک از گزینه‌های زیر، واژه‌های قافیه به‌درستی مشخص شده است؟

۲۰۴۷۹ ۹۶/۰۷/۲۱ ۱۷% ۸۴%

(۱) باد بهاری وزید از طرف مرغزار / باز به گردون رسید، ناله‌ی هر مرغ زار

(۲) بی‌یاد تو نیست هیچ مرغی / در سبزه و باغ و بوستان‌ها

سیمرغ و عقاب و باز و شاهین / ذکر تو کند در آشیان‌ها

(۳) هرگز نرسد به منزل عشق / بی‌بدرقه‌ی تو کاروان‌ها

(۴) هر گل و برگی که هست، یاد خدا می‌کند / بلبل و قمری چه خواند؟ یاد خداوندگار

## ۲- کدام گزینه، به درستی معنا نشده است؟

۱۸۲۷۲ ۹۵/۰۷/۲۳ ۱۷% ۸۴%

(۱) به نام آن که جان را فکرت آموخت: به نام خدایی که اندیشیدن را به جان آدمی آموخت.

(۲) جهان، جمله فروغ نور حق دان: تمامی جهان خلقت تجلّی نور حق تعالی است.

(۳) باز به گردون رسید، ناله‌ی هر مرغ زار: دوباره صدا و ناله‌ی هر مرغ ضعیف و ناتوان به آسمان رسید.

(۴) خیز و غنیمت شمار، جنبش باد ربیع: برخیز و از لذّت بردن از باد بهاری غفلت نکن.

## ۳- در کدام گزینه، تعداد غلط‌های املایی ۲ تا از بقیه بیشتر است؟

۲۳۹۸۶ ۹۴/۰۸/۰۸ ۷۸% ۸۳%

(۱) ای مادر عزیز که جان داده‌ای مرا / سهل است اگر که جان دهم اکنون برای تو

(۲) دام و طور و تله را همیشه برای مرغ‌های زیبا و خوش‌آواز یا حیواناتی که گوشتشان خراکی است، می‌گذارند.

(۳) هدهد گفت: «درست است، من با همه‌ی زیرکی و هوشیاری، باز هم اشتباه کردم ...».

(۴) زیاد به عقل و هوش خودت مغرور نباش، مرغ‌ها ناگهان به طمع دانه گرفتار می‌شوند.

۴- شیوه‌ی قرارگیری قافیه‌ها در کدام بیت، همانند شیوه‌ی قرارگیری آن‌ها در بیت زیر است؟

«برگ درختان سبز در نظر هوشیار / هر ورقش دفتری است، معرفت کردگار»

۸۳% ۷۳% ۹۵/۰۱/۲۰ ۳۶۷۲۷

- ۱) گر بمیرم به جز از شمع کسی نیست که او / بر من خسته بگرید ز سر سوز امشب
- ۲) دیشب درآمد آن بت مه‌روی شب‌نقاب / بر مه کشید چنبر (حلقه) و در شب فکند تاب
- ۳) کباب شد دلم از سوز سینه و آتش عشق / ببرد آیم و خون در دل کباب انداخت
- ۴) تا به کی اشک بر رخ افشانیم؟ / آخر آن شیشه‌ی گلاب کجاست؟

۵- در درس «معرفت آفریدگار»، به کدام یک از گزینه‌های زیر اشاره‌ای **نشده** است؟

۸۳% ۵۶% ۹۵/۰۷/۲۳ ۱۸۲۷۲

- ۱) عبادت به تقلید، گمراهی است.
- ۲) کوه، دریا و درختان همه در تسبیح‌اند.
- ۳) پرستش کن خدای جاودان را
- ۴) خدای را بشناس و سپاس او بگزار.

۶- در کدام گزینه، تعداد ترکیب‌های وصفی از بقیّه کم‌تر است؟

۸۳% ۵۱% ۹۴/۱۰/۲۵ ۳۴۴۵۴

- ۱) در شب تاریکی که راه از چاه مشخص نبود، حضرت علی (ع)، آن مرد بزرگ، آن امام بزرگوار، آفتاب درخشانی بود که راه را روشن می کرد.
- ۲) ناله‌های موزون دلم شنیدنی شده‌اند و باید به آن‌ها گوش سپرد. دل کوچکم دیگر طاقت ندارد.
- ۳) دست کیوان به سمت من دراز شده بود و می‌خواست به من کمک کند تا سقوط نکنم. ترس مرگباری تمام وجودم را فرا گرفته بود.
- ۴) از مرد دانایی که به عشق دانش، دست از دنیا شسته، خواهش کردیم که حکایت این عشق شیرین را برای ما تعریف کند.

۷- بیت کدام یک از گزینه‌ها با بیت زیر، تناسب معنایی **بیش‌تری** دارد؟

«بی‌یاد تو نیست هیچ مرغی / در سبزه و باغ و بوستان‌ها»

۸۳% ۴۹% ۹۴/۰۷/۲۴ ۱۹۳۸۵

- ۱) هر گل و برگی که هست، یاد خدا می‌کند / بلبل و قمری چه خواند؟ یاد خداوندگار
- ۲) هرگز نرسد به منزل عشق / بی‌بدرقه‌ی تو کاروان‌ها
- ۳) برگ درختان سبز در نظر هوشیار / هر ورقش دفتری است، معرفت کردگار
- ۴) باد بهاری وزید از طرف مرغزار / باز به گردون رسید، ناله‌ی هر مرغ زار

۱۸- در میان واژگان زیر، معنی چند واژه نادرست است؟

«موزون: سنجیده / معرفت: شناخت به علم و دانش / فضل: نیکوکاری / ربیع: هنگام زمستان / حک: تراشیدن»

۱۸۲۷۲ | ۹۵/۰۷/۲۳ | ۳۶% | ۸۳%

(۱) دو (۲) سه (۳) چهار (۴) یک

۱۹- با توجه به داستان «هدهد»، کدام گزینه درست است؟

۳۵۱۶۳ | ۹۵/۰۹/۱۹ | ۳۲% | ۸۳%

(۱) قسمت و سرنوشت در زندگی انسان بسیار مؤثر است.

(۲) صیادان در پهن کردن دام، میان کلاغ و هدهد فرقی نمی‌گذارند.

(۳) این داستان با ضرب‌المثل «از ماست که بر ماست» ارتباط دارد.

(۴) در پایان داستان، هدهد هم‌چنان بر اشتباه خود اصرار می‌کرد.

۲۰- کدام گزینه به مفهوم بیت زیر اشاره دارد؟

«مرغ زیرک که می‌رمید از دام / با همه زیرکی به دام افتاد»

۷۴۷۰ | ۹۶/۰۶/۰۳ | ۷۱% | ۸۲%

(۱) انسان‌های هوشیار گرفتار نخواهند شد.

(۲) انسان خطاکار همیشه یک بهانه دارد.

(۳) غفلت، می‌تواند موجب گرفتاری انسان‌های زیرک شود.

(۴) هوشیاری و زیرکی باعث رها شدن از دام می‌شود.

۲۱- سندبادنامه اثر ... است.

۲۳۹۸۶ | ۹۴/۰۸/۰۸ | ۶۵% | ۸۲%

(۱) سعدی (۲) مهدی آذریزدی

(۳) ابوعلی بلعمی (۴) محمدبن علی ظهیری سمرقندی

۲۲- کدام یک از گزینه‌های زیر، مانند پنجره‌هایی برای شناخت بهتر آفریده‌های خداوند می‌تواند باشد؟

۲۵۴۷۱ | ۹۵/۰۸/۰۷ | ۶۲% | ۸۲%

(۱) تفکر، علم، اعتقادات، عمل، لطف (۲) تفکر، ایمان، علم، عمل، اعتقادات

(۳) دقت، شناخت خود، اخلاق خوب، ایمان به خالق (۴) تفکر، ایمان، علم، عمل، اخلاق

۲۳- شعر «به نام آن که جان را فکرت آموخت» را ..... سروده و ابوعلی بلعمی در قرن ..... می‌زیسته است.

۱۸۲۷۲ ۹۵/۰۷/۲۳ ۴۴% ۸۲%

- (۱) شیخ محمود شبستری - پنجم  
(۲) سعدی - چهارم  
(۳) شیخ محمود شبستری - چهارم  
(۴) سعدی - پنجم

۲۴- در بیت زیر، چند ترکیب وصفی (موصوف و صفت) وجود دارد؟

«برگ درختان سبز در نظر هوشیار / هر ورقش دفتری‌ست، معرفت کردگار»

۱۹۳۸۵ ۹۴/۰۷/۲۴ ۳۴% ۸۲%

- (۱) صفر  
(۲) یک  
(۳) دو  
(۴) سه

۲۵- واژه‌های قافیه‌ی بیت‌های زیر در کدام گزینه آمده است؟

«به نام خدایی که جان آفرید / سخن گفتن اندر زبان آفرید  
خداوند بخشنده‌ی دستگیر / کریم خطابش پوزش‌پذیر»

۲۳۹۸۶ ۹۴/۰۸/۰۸ ۳۰% ۸۲%

- (۱) «جان» و «زبان» قافیه‌ی بیت اول است و «دستگیر» و «پوزش‌پذیر» قافیه‌ی بیت دوم.  
(۲) «جان» و «زبان» قافیه‌ی بیت اول است و «دستگیر» و «پذیر» قافیه‌ی بیت دوم.  
(۳) «آفرید» در بیت اول قافیه است و «دستگیر» و «پوزش‌پذیر» در بیت دوم.  
(۴) «جان آفرید» و «زبان آفرید» در بیت اول قافیه است و در بیت دوم «دستگیر» و «پوزش‌پذیر».

۲۶- کدام بخش مشخص‌شده‌ی متن زیر، ایراد نگارشی دارد؟

«احمد کودکی خود را در روستایی زیبا گذراند. هر روز صبح جست‌وخیزکنان به سمت مزارع و باغ‌های روستا می‌رفت و در آن‌ها به بازی می‌پرداخت. گاه از میون بوته‌ها چیزی پیدا می‌کرد و با خود به خانه می‌برد. چند باری بابت این کار کتک خورده بود.»

۳۴۵۸۲ ۹۴/۱۱/۰۹ ۶۵% ۸۱%

- (۱) بخش نخست  
(۲) بخش دوم  
(۳) بخش سوم  
(۴) بخش چهارم

## ۲۷- در کدام یک از ابیات زیر، کلمات متضاد وجود دارد؟

۱۸۲۲۲ | ۹۵/۰۷/۲۳ | ۶۲% | ۸۱%

- ۱) به نزد آن که جانش در تجلی است / همه عالم، کتاب حق تعالی است
- ۲) در او هر چه بگفتند از کم و بیش / نشانی داده‌اند از دیده‌ی خویش
- ۳) خرد را نیست تاب نور آن روی / برو از بهر او، چشم دگر جوی
- ۴) باد بهاری وزید از طرف مرغزار / باز به گردون رسید، ناله‌ی هر مرغ زار

## ۲۸- مفهوم بیت زیر در کدام گزینه آمده است؟

«برگ درختان سبز در نظر هوشیار / هر ورقش دفتری‌ست، معرفت کردگار»

۷۱۸۷ | ۹۶/۰۵/۲۰ | ۵۴% | ۸۱%

- ۱) رنگ سبز برگ‌های درختان نشان‌دهنده‌ی هوشیاری طبیعت است.
- ۲) با شناخت خداوند می‌توان نسبت به طبیعت معرفت پیدا کرد.
- ۳) در نظر انسان متفکر، هر برگ درخت راهی برای شناخت خدا است.
- ۴) هر انسان باهوش، با تفکر در طبیعت به دوست داشتن خداوند پی خواهد برد.

## ۲۹- در کدام گزینه، نهاد به درستی مشخص نشده است؟

۳۱۹۲۴ | ۹۵/۰۸/۲۱ | ۳۷% | ۸۱%

- ۱) پیش پای او به رسم پیشواز / ابر با رنگین‌کمان پل می‌زند (ابر)
- ۲) دهقان چو تنور خود از این هیمة برافروخت (دهقان)
- ۳) خیز و غنیمت شمار، جنبش باد ربیع (نهاد پنهان است)
- ۴) رشته‌ای برگردنم افکنده دوست (رشته‌ای)

## ۳۰- کدام گزینه با عبارت زیر نزدیکی معنایی دارد؟

«محبت‌ها را باید روی سنگ و بدی‌ها را روی شن نوشت.»

۲۵۴۷۱ | ۹۵/۰۸/۰۷ | ۶۵% | ۸۰%

- ۱) عطوفت (مهربانی) از تو گر سنگی ببیند / به هنگام مصائب (مشکلات) یار گردد
- ۲) در صندوق دل‌ها باز گردد / اگر مهر و عطوفت یار گردد
- ۳) بدی‌ها را همه در راه بگذار / محبت‌ها به دل زنجیر گردان
- ۴) اگر دیدی محبت، باش یارش / و گر دیدی جفا، (بی‌وفایی) رسوا بسازش



۳۱- در کدام یک از گزینه‌های زیر، «نهاد» به درستی مشخص نشده است؟

۸۰% ۶۳% ۹۵/۰۸/۰۷ ۲۵۴۷۱

- (۱) بلبلی از جلوه‌ی گل بی‌قرار / گشت طربناک به فصل بهار (بلبل: نهاد)
- (۲) پدر مهر ببرید و بفکند خوار / جفا کرد بر کودک شیرخوار (پدر: نهاد)
- (۳) پیش پای او به رسم پیشواز / ابر با رنگین کمان پل می‌زند (پیش پای: نهاد)
- (۴) باد بهاری وزید، از طرف مرغزار / باز به گردون رسید، ناله‌ی هر مرغ زار (باد بهاری: نهاد)

۳۲- در کدام گزینه، محل قرار گرفتن نهاد با دیگر گزینه‌ها تفاوت دارد؟

۸۰% ۶۳% ۹۵/۰۹/۱۹ ۳۵۱۶۳

- (۱) پدرم روضه‌ی رضوان به دو گندم بفروخت
- (۲) دلبر برفت و دلشدگان را خبر نکرد
- (۳) روان شد اشک یاقوتی ز راه دیدگان اینک
- (۴) حافظ از دولت عشق تو سلیمانی شد

۳۳- در کدام بیت، کلمه‌های متضاد به چشم می‌خورد؟

۸۰% ۵۸% ۹۴/۰۸/۰۸ ۲۳۹۸۶

- (۱) یکی کوه بُد، نامش البرز کوه / به خورشید نزدیک و دور از گروه
- (۲) مرغ زیرک که می‌رمید از دام / با همه زیرکی به دام افتاد
- (۳) گر بود اختیار جهانی به دست من / می‌ریختم تمام جهان را به پای تو
- (۴) هرگز نشد محبت یاران و دوستان / هم‌پایه‌ی محبت و مهر و وفای تو

۳۴- مفهوم ضرب‌المثل «شکرِ نعمت، نعمت افزون کند»، با کدام بیت تناسب ندارد؟

۸۰% ۴۴% ۹۴/۰۷/۲۴ ۱۹۳۸۵

- (۱) حق نعمت شناختن در کار / نعمت افزون دهد به نعمت‌خوار
- (۲) بخشش خود را به شکر کس نیالاید (آلوده نکند) که هست / در ره آزادمردان شکر، جزوی (بخشی) از جزا
- (۳) در نعمت خدای بگشاید / شکر کن تا خدا بیفزاید
- (۴) نعمت آن راست زیاده که همه شکر بود / تو نه‌ای از در نعمت که همه کفرانی

## سؤال‌های دشوار؟؟

انتظار داریم دانش‌آموزان ترازهای ۴۷۵۰ تا ۵۵۰۰ از هر ۱۰ سؤال به ۴ سؤال پاسخ دهند.  
 انتظار داریم دانش‌آموزان ترازهای ۵۵۰۰ تا ۶۲۵۰ از هر ۱۰ سؤال به ۵ یا ۶ سؤال پاسخ دهند.  
 انتظار داریم دانش‌آموزان ترازهای ۶۲۵۰ به بالا از هر ۱۰ سؤال به بیش از ۷ سؤال پاسخ دهند.

### ۳۵- کدام بیت با بیت زیر ارتباط معنایی دارد؟

«هر گل و برگ که هست، یاد خدا می‌کند / بلبل و قمری چه خواند؟ یاد خداوندگار»

۱۸۲۷۲ نفر ۶۵٪ ۹۵/۰۷/۲۳

- ۱) برگ درختان سبز در نظر هوشیار / هر ورقش دفتری است، معرفت کردگار
- ۲) هر کس به زبانی صفت حمد تو گوید / بلبل به غزل‌خوانی و قمری به ترانه
- ۳) گر خطا گفتیم اصلاحش تو کن / مصلحی تو ای تو سلطان سُخُن (مصلح: اصلاح کننده - سُخُن: سخن‌ها)
- ۴) رونق عهد شباب است دگر بستان را / می‌رسد مژده گل و بلبل خوش‌الحان را (شباب: جوانی - خوش‌الحان: خوش‌آواز)

### ۳۶- در کدام یک از گزینه‌های زیر، غلط املايي وجود دارد؟

۱۸۲۷۱ نفر ۵۱٪ ۹۵/۰۷/۲۳

- ۱) به نزد آن که جانش در تجلی است / همه عالم، کتاب حق تعالی است
- ۲) ز فضلش هر دو عالم، گشت روشن / ز فیضش خاک آدم، گشت روشن
- ۳) خرد را نیست تاب نور آن روی / برو از بحر او، چشم دگر جوی
- ۴) وقتی کسی ما را آزار می‌دهد، باید روی‌شن‌های صحرا بنویسیم.

### ۳۷- کدام یک از گزینه‌های زیر به مفهوم ضرب‌المثل «از تو حرکت، از خدا برکت» نزدیک‌تر است؟

۲۹۲۸ نفر ۵۱٪ ۹۴/۰۸/۲۲

- ۱) برو کار می‌کن، مگو چیست کار / که سرمایه‌ی جاودانی‌ست کار
- ۲) میازار موری که دانه‌کش است / که جان دارد و جان شیرین خوش است
- ۳) چون بنده خدای خویش خواند / باید که به‌جز خدا نداند (نشناسد)
- ۴) نه چندان بخور کز دهانت بر آید / نه چندان که از ضعف، جانت بر آید

\* حکایت زیر را به دقت بخوانید.

یکی را از حکما شنیدم که می‌گفت: «هرگز کسی به چهل خویش اقرار نکرده است، مگر آن کس که چون دیگری در سخن باشد، سخن آغاز کند.»  
سخن را سر است ای خردمند و پند / میاور سخن در میان سخن  
خداوند (یعنی صاحب) تدبیر و فرهنگ و هوش / نکوید سخن تا نپیند خموش

۳۸- در این حکایت برای همه‌ی واژه‌های زیر هم خانواده‌ای وجود دارد، به جز.....

۳۱۰۰۵ ۹۴/۰۹/۰۶ ۴۷% ۷۸%

(۱) حکمت (۲) مدبر (۳) قاری (۴) مجهول

۳۹- نهاد کدام یک از گزینه‌های زیر درست مشخص شده است؟

۱۹۳۸۵ ۹۴/۰۷/۲۴ ۴۴% ۷۸%

- (۱) هرگز نرسد به منزل عشق / بی‌بدرقه‌ی تو کاروان‌ها (منزل عشق)
- (۲) خرد را تو روشن بصر کرده‌ای / چراغ هدایت تو بر کرده‌ای (تو)
- (۳) برگ درختان سبز در نظر هوشیار / هر ورقش دفتری است، معرفت کردگار (معرفت کردگار)
- (۴) مکن دوستی با دروغ‌آزمای / همان نیز با مرد ناپاک رای (دروغ‌آزمای)

۴۰- در کدام یک از گزینه‌های زیر، نام سراینده‌ی «بوستان» آمده است؟

۲۳۹۸۶ ۹۴/۰۸/۰۸ ۶۰% ۷۷%

- (۱) چرا حافظ چو می‌ترسیدی از هجر / نکردی شکر ایام وصالش
- (۲) سعدی تو کیستی که در این حلقه‌ی کمند / چندان فتاده‌اند که ما صید لاغیریم
- (۳) چنین گفت فردوسی پاک‌زاد / که رحمت بر آن تربت پاک باد
- (۴) ز نوای مرغ یا حق بشنو که در دل شب / غم دل به دوست گفتن، چه خوش است شهریارا

۴۱- در کدام گزینه، سه حرف اصلی کلمه در مقابل آن درست مشخص نشده است؟

۲۹۲۸ ۹۴/۰۸/۲۲ ۴۴% ۷۷%

(۱) مختلف: خ، ت، ل (۲) رکاب: ر، ک، ب (۳) ردیف: ر، د، ف (۴) اقتصاد: ق، ص، د

۴۲- معنا و مفهوم کدام گزینه درست نیست؟

۲۵۴۷۱ ۹۵/۰۸/۰۷ ۲۸% ۷۷%

- (۱) نشانی داده‌اند از دیده‌ی خویش: در حد فهم و درک خود وصف کرده‌اند.
- (۲) هر ورقش دفتری است، معرفت کردگار: شناخت خداوند چیزی است که هر صفحه‌ی آن مانند یک برگ است.
- (۳) ز فیض خاک آدم، گشت گلشن: با بخشش خاص او وجود آدمی ارزشمند شد.
- (۴) جهان، جمله فروغ نور حق، دان: کل جهان، یک پرتو از نور خداوند است.

۴۳- سراینده‌ی نخستین سرود جمهوری اسلامی ایران چه کسی بود؟

۲۵۴۷۱ (۲۵/۸/۰۷) ۶۱% ۷۶%

(۲) محمدرضا توگلی

(۱) اکبری شلدره

(۴) ابوالقاسم حالت

(۳) محمدرضا سرشار

۴۴- کدام مصراع به درستی معنی نشده است؟

۷۴۷۰ (۹۶/۰۶/۰۳) ۴۴% ۷۶%

(۱) باد بهاری وزید از طرف مرغزار: باد بهاری از طرف سبزه‌زار شروع به وزیدن کرد.

(۲) باز به گردون رسید، ناله‌ی هر مرغ زار: صدای ناله‌ی پرندگان ضعیف از طرف چمن‌زار به گوش می‌رسد.

(۳) بلبل و قمری چه خواند؟ یاد خداوندگار: آواز پرندگان در حقیقت تسبیح خداوند است.

(۴) خیز و غنیمت شمار، جنبش باد ربیع: بلند شو و وزش باد بهاری را قدر بدان.

۴۵- شیخ محمود شبستری در قرن ..... هجری می‌زیسته و ابوعلی بلعمی تاریخ طبری را به زبان .....

تألیف کرده است.

۱۸۲۷۲ (۹۵/۰۷/۲۳) ۳۳% ۷۵%

(۴) هشتم - فارسی

(۳) هفتم - فارسی

(۲) هشتم - عربی

(۱) هفتم - عربی

✽ شعر زیر را از «پروین اعتصامی» با دقت بنویسید و به سؤالی که در ادامه آمده است، پاسخ دهید.

«لاله‌ای با نرگس پژمرده گفت / بین که ما رفساره چون افروقتیم

گفت ما نیز آن متاع بی‌بدل / شب خریدیم و سحر بفروقتیم

آسمان روزی بیاموزد تو را / نکته‌هایی را که ما آموقتیم

فرمی کردیم وقت فرمی / چون زمان سوختن شد سوقتیم

تا سفر کردیم بر ملک وجود / توشه‌ی پژمردگی اندوختیم

درزی (ثیاط) ایام زان ره می‌شکفت / آن‌چه را زین راه ما می‌دوختیم»

۴۶- در شعر بالا چند کلمه «جمع» بسته شده است؟

۳۴۵۸۲ (۹۴/۱۱/۰۹) ۲۴% ۷۵%

(۴) چهار

(۳) سه

(۲) دو

(۱) یک

۴۷- با توجه به انواع جمله، کدام یک از جملات زیر با بقیه فرق دارد؟

۶۶۹۸ ۹۶/۰۵/۰۶ ۵۰% ۷۴%

- (۱) حرمت بزرگ‌ترها را نگاه دار. (۲) از بدی‌ها دور باشید.  
(۳) حرف‌های نیکو و پسندیده بزنید. (۴) همیشه حسود در رنج است.

۴۸- کدام گزینه ارتباط معنایی کم‌تری با بقیه دارد؟

۲۵۴۷۱ ۹۵/۰۸/۰۷ ۱۱% ۷۴%

- (۱) بی یاد تو نیست هیچ مرغی / در سبزه و باغ و بوستان‌ها  
(۲) هرگز نرسد به منزل عشق / بی بدرقه‌ی تو کاروان‌ها  
(۳) دوش مرغی به صبح می‌نالید / عقل و صبرم ببرد و طاقت و هوش (دوش: دیشب)  
(۴) جبریل و ملائک مقرب / ذکر تو کند در آسمان‌ها

۴۹- نوع جمله‌ی کدام گزینه با سایر جملات فرق دارد؟

۱۸۲۷۲ ۹۵/۰۷/۲۳ ۴۸% ۷۳%

- (۱) ای سلیم آب ز سرچشمه ببند  
(۲) برخیز و مخور غم جهان‌گذران  
(۳) از تو به که نالم که دگر داور نیست  
(۴) ای شکم خیره به نانی بساز

۵۰- در کدام‌یک از ابیات زیر، ترکیب وصفی وجود ندارد؟

۲۳۹۸۶ ۹۴/۰۸/۰۸ ۴۳% ۷۳%

- (۱) بیامد جهان‌جوی را خفته دید / بر او بر یکی اسپ (اسب) آشفته دید  
(۲) خروشید و جوشید و برکند خاک / ز سَمَش زمین شد همه چاک‌چاک  
(۳) نیارست (نمی‌توانست) کردن کس آن‌جا گذر / ز دیوان و پیلان و شیران نر  
(۴) گر این بار سازی چنین رستخیز / سرت را ببرم به شمشیر تیز

۵۱- نوع جمله در کدام گزینه متفاوت است؟

۶۶۹۸ ۹۶/۰۵/۰۶ ۳۲% ۷۳%

- (۱) باد بهاری وزید از طرف مرغزار  
(۲) باز به گردون رسید، ناله‌ی هر مرغ زار  
(۳) خیز و غنیمت شمار جنبش باد ربیع  
(۴) هر گل و برگ‌ی که هست، یاد خدا می‌کند